



ESTIMACIONES AGRÍCOLAS

Informe semanal al
11 de Diciembre de 2014



SUBSECRETARÍA DE AGRICULTURA DIRECCIÓN NACIONAL DE INFORMACIÓN Y MERCADOS

Responsable del presente informe:

Ing. Agr. Juan C. Maceira

Subsecretario de Agricultura

Colaboran en su confección:

Dirección de Información Agropecuaria y Forestal

Oficina de Riesgo Agropecuario



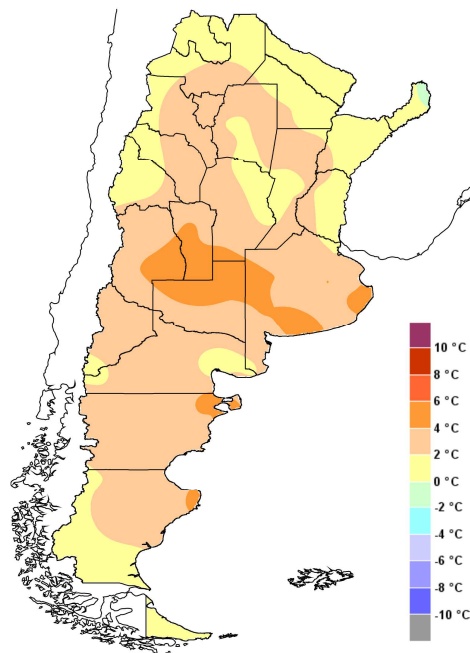
ÍNDICE

- Temperaturas
- Precipitaciones
- Estado de las reservas hídricas
- Estado de los cultivos
- Evolución de la superficie sembrada y cosechada
- Humedad y estado de los cultivos



TEMPERATURAS

En el centro del país, norte y costa atlántica de la Patagonia las anomalías fueron positivas en valores de 2 a 5°C. Las máximas más altas de la semana llegaron entre viernes y sábado a los 35/42°C en el norte argentino. En el norte de la Patagonia y Cuyo las máximas llegaron entre miércoles y jueves a 35/38°C. Sin embargo, las anomalías no fueron tan importantes debido a la presencia de mal tiempo.



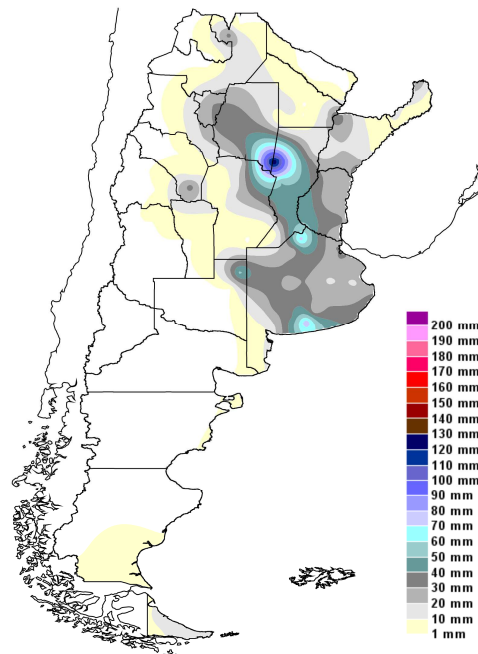
Anomalía de la temperatura media
de la semana

En el norte de la Patagonia, parte de Cuyo y en el noroeste del país las anomalías de temperatura serían positivas. Allí las máximas serían de 30/38°C gran parte de la semana. En pampeana las máximas serían de 25/32°C. |



PRECIPITACIONES

Desde el sábado 6 hasta el lunes 8, el pasaje de un frente frío generó por delante de él lluvias y tormentas. En promedio, las lluvias fueron justas, con montos en torno a los 20-30mm y en algunos puntos excesivos, como en Tucumán y Ceres (SF) con acumulados en torno a los 100mm. El martes 9 otro frente generó precipitaciones en pampeana, norte de Cuyo y el noroeste argentino, con nuevos registros del orden de los 20-30mm. Eso totaliza en el resumen de estos últimos siete días un acumulado de 40-60mm en gran parte de pampeana y parte del noroeste.

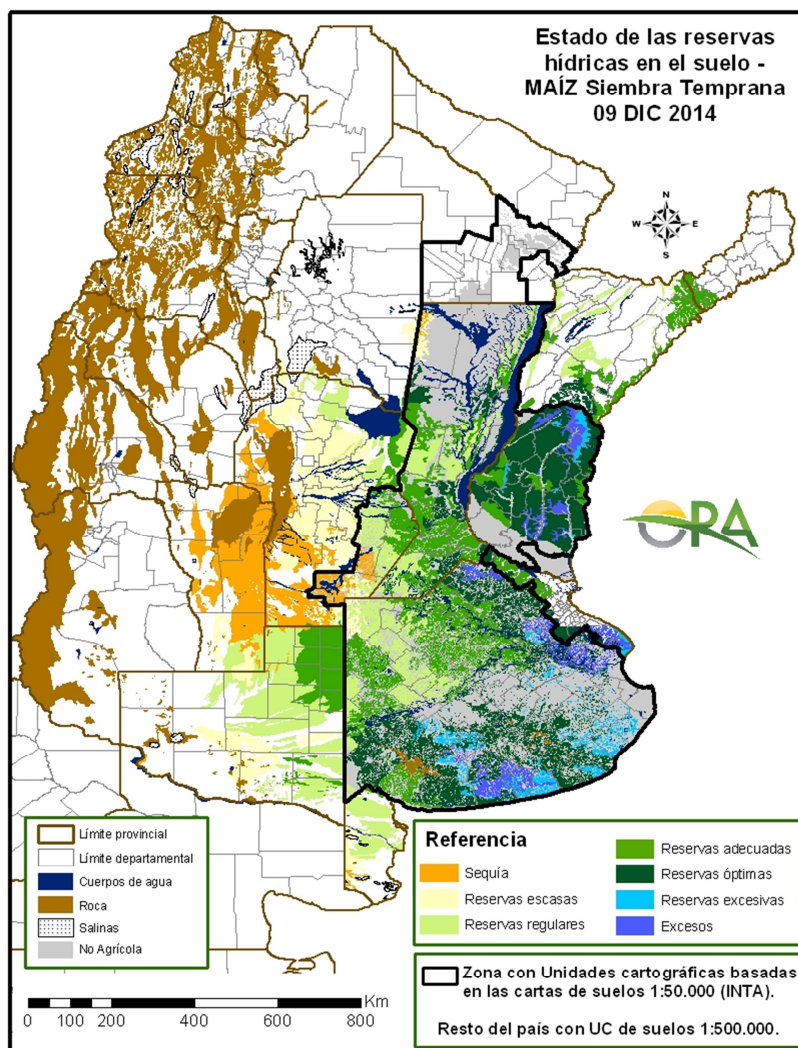


Precipitaciones acumuladas en la semana

Los próximos siete días prometen ser activos en el patrón de precipitaciones, con lluvias abundantes en el noroeste, Cuyo y el norte argentino. Una masa de aire cálido y húmedo se ubicará en el norte y centro del país. Un frente se mantendría estacionario en el norte argentino hasta el lunes inclusive. En el noreste del país, las precipitaciones serían desde miércoles a sábado. Luego, se renovarían las lluvias en esa región lunes y martes. En cambio, en Cuyo y el noroeste argentino persistirían hasta el lunes inclusive. En pampeana se pronostican precipitaciones para el miércoles 10, luego entre viernes y sábado y nuevamente entre lunes y martes.

ESTADO DE LAS RESERVAS HÍDRICAS

Las reservas hídricas simuladas para un cultivo de soja dan excesos en el sur y este de Buenos Aires, Santa Fe y algunos sectores de Entre Ríos. En el resto son adecuadas a óptimas, excepto en Chaco donde son escasas. Para maíz el panorama es algo más ajustado, con menos regiones con excesos y gran parte de Córdoba y La Pampa con condiciones hídricas regulares o escasas. El trigo sobre el final de su ciclo tiene reservas adecuadas, con algunos sitios con excesos en el norte de Buenos Aires.



Mapa de reservas hídricas hecho a partir de datos meteorológicos del SMN y del INTA e información de suelos del INTA.



ESTADO DE LOS CULTIVOS

TRIGO. Continúa la cosecha, interrumpida momentáneamente por lluvias, con rindes y calidad variables. 31 % de la superficie llenando grano, 67 % en madurez.]

GRANOS GRUESOS. Fin de la siembra de girasol. Las siembras de maíz y soja progresan sin mayores novedades. Los lotes emergidos se encuentran en general en buenas condiciones, aunque en varias zonas la humedad no es óptima. La presencia de plagas es la normal, siendo tratadas sin inconvenientes.]



EVOLUCIÓN DE LA SUPERFICIE SEMBRADA Y COSECHADA

AVANCE DE LA SIEMBRA DE GIRASOL									
CAMPAÑA: 2014/2015(*)									
DELEGACION		AREA A SEMBRAR Has	06/11 %	13/11 %	20/11 %	27/11 %	04/12 %	11/12 %	AREA SEMBRADA Has
Bahía Blanca		9.500	-	-	-	100	100	100	9.500
Bolívar		26.500	60	80	90	100	100	100	26.500
Bragado		3.800	100	100	100	100	100	100	3.800
Gral. Madariaga		100.000	42	50	60	86	94	100	100.000
Junín		5.200	-	-	50	100	100	100	5.200
La Plata		4.000	7	25	40	79	100	100	4.000
Lincoln		10.050	100	100	100	100	100	100	10.050
Pehuajó		97.200	91	95	100	100	100	100	97.200
Pergamino		4.250	76	98	98	98	100	100	4.250
Pigüé		100.000	6	20	63	80	95	100	100.000
Salliqueló		140.000	81	96	98	100	100	100	140.000
Tandil		150.000	17	34	70	100	100	100	150.000
T.Arroyos		100.000	32	34	80	90	100	100	100.000
25 de Mayo		5.750	100	100	100	100	100	100	5.750
BUENOS AIRES	14/15	756.250	46	57	79	94	99	100	756.250
	13/14	652.390	68	80	94	98	100	100	-
Laboulaye		14.000	10	44	100	100	100	100	14.000
M. Juárez		1.500	100	100	100	100	100	100	1.500
Río Cuarto		9.500	88	100	100	100	100	100	9.500
S. Francisco		1.500	-	-	-	100	100	100	1.500
Villa María		1.300	-	-	-	100	100	100	1.300
CORDOBA	14/15	27.800	40	62	90	100	100	100	27.800
	13/14	25.750	65	79	80	100	100	100	-
Paraná		3.000	100	100	100	100	100	100	3.000
R. del Tala		-	-	-	-	-	-	-	-
ENTRE RIOS	14/15	3.000	100	100	100	100	100	100	3.000
	13/14	6.950	88	100	100	100	100	100	-
General Pico		100.000	8	15	31	70	82	100	100.000
Santa Rosa		145.000	-	63	97	100	100	100	145.000
LA PAMPA	14/15	245.000	3	43	70	88	93	100	245.000
	13/14	279.400	55	66	76	88	97	100	-
Avellaneda		121.000	100	100	100	100	100	100	121.000
C. de Gómez		3.500	95	100	100	100	100	100	3.500
Casilda		-	-	-	-	-	-	-	-
Rafaela		27.000	100	100	100	100	100	100	27.000
V. Tuerto		600	60	70	90	100	100	100	600
SANTA FE	14/15	152.100	100	100	100	100	100	100	152.100
	13/14	158.000	99	99	99	100	100	100	-
CATAMARCA		-	-	-	-	-	-	-	-
CORRIENTES		-	-	-	-	-	-	-	-
Pcia. R. S. PEÑA (CHACO)		52.000	100	100	100	100	100	100	52.000
Charata (CHACO)		167.200	100	100	100	100	100	100	167.200
FORMOSA		5.110	-	-	-	100	100	100	5.110
JUJUY		-	-	-	-	-	-	-	-
MISIONES		-	-	-	-	-	-	-	-
SALTA		-	-	-	-	-	-	-	-
SAN LUIS		19.000	83	85	85	100	100	100	19.000
S. del ESTERO		-	-	-	-	-	-	-	-
Quimilí (S. del ESTERO)		12.000	100	100	100	100	100	100	12.000
TUCUMAN		-	-	-	-	-	-	-	-
TOTAL PAIS	14/15	1.439.460	53	66	83	95	98	100	1.439.460
	13/14	1.313.195	74	83	92	97	99	100	-

(*) Cifras Provisorias
Las AREAS están expresadas en hectáreas.
ESTIMACIONES AGRICOLAS
M.A.G. y P.

AVANCE DE LA SIEMBRA DE MAIZ									
CAMPAÑA: 2014/2015 (*)									
DELEGACION		AREA A SEMBRAR Ha	06/11 %	13/11 %	20/11 %	27/11 %	04/12 %	11/12 %	AREA SEMBRADA Ha
Bahía Blanca		11.500	-	-	-	14	26	55	6.325
Bolívar		86.500	65	70	70	80	85	90	77.850
Bragado		76.150	70	77	77	80	84	90	68.535
General Madariaga		47.900	38	42	45	85	92	98	46.703
Junín		70.590	100	100	100	100	100	100	70.590
La Plata		27.000	14	25	40	58	66	69	18.662
Lincoln		162.430	95	97	97	98	98	100	162.430
Pehuajó		277.200	72	75	85	91	91	100	277.200
Pergamino		60.200	100	100	100	100	100	100	60.200
Pigüé		60.860	38	70	70	80	100	100	60.860
Salliqueló		121.000	58	79	88	94	94	100	121.000
Tandil		171.500	7	14	56	86	91	100	171.500
T.Arroyos		114.700	22	24	80	90	100	100	114.700
25 de Mayo		69.300	37	46	55	66	77	86	59.480
BUENOS AIRES	14/15	1.356.830	57	64	77	88	92	97	1.316.035
	13/14	1.476.460	77	82	91	95	98	99	-
Laboulaye		369.270	40	48	50	57	62	72	265.320
M. Juárez		174.300	87	87	87	87	90	94	163.023
Río Cuarto		520.400	35	35	35	35	45	68	356.370
S. Francisco		441.000	7	9	9	16	23	29	126.523
Villa María		229.170	25	25	25	25	33	37	84.976
CORDOBA	14/15	1.734.140	33	35	35	39	46	57	996.212
	13/14	1.917.500	23	29	30	30	34	50	-
Paraná		77.600	90	90	90	90	100	100	77.600
R. del Tala		160.200	56	56	56	56	56	61	97.273
ENTRE RIOS	14/15	237.800	67	67	67	67	70	74	174.873
	13/14	268.200	68	68	68	68	75	81	-
General Pico		314.000	17	26	43	55	66	76	239.299
Santa Rosa		102.460	-	8	13	14	19	19	19.467
LA PAMPA	14/15	416.460	13	22	36	45	54	62	258.767
	13/14	423.000	29	30	39	55	61	73	-
Avellaneda		64.720	18	18	18	18	18	18	11.798
C. de Gómez		138.100	78	78	78	78	78	78	107.718
Casilda		75.000	39	39	39	39	39	45	33.840
Rafaela		107.380	40	40	40	40	40	40	43.403
V. Tuerto		136.500	92	92	92	92	92	95	129.675
SANTA FE	14/15	521.700	61	61	61	61	61	63	326.434
	13/14	541.900	34	35	35	36	37	40	-
CATAMARCA		9.450	7	9	12	14	14	14	1.314
CORRIENTES		13.730	-	-	-	-	-	-	-
CHACO (Pcia. R. S. Peña)		90.400	-	-	-	-	-	-	-
CHACO (Charata)		113.330	-	-	-	-	16	18	20.569
FORMOSA		31.800	-	-	-	-	-	-	-
JUJUY		7.850	-	-	-	-	-	-	-
MISIONES		30.820	-	56	58	63	72	75	23.106
SALTA		188.000	-	-	-	-	-	-	-
SAN LUIS		186.860	14	18	18	45	65	75	139.939
S. ESTERO (Sgo. Estero)		134.120	0	0	1	19	19	25	33.195
S. ESTERO (Quimilí)		427.240	0	0	0	0	0	1	6.323
TUCUMAN		61.620	0	1	2	1	2	3	1.768
TOTAL PAIS	14/15	5.562.150	34	38	42	48	53	59	3.298.537
	13/14	6.098.885	37	40	44	48	52	60	-

(*) Cifras Provisorias
Las AREAS están expresadas en hectáreas.
ESTIMACIONES AGRICOLAS
M.A.G. y P.

AVANCE DE LA SIEMBRA DE MANI

CAMPAÑA: 2014/2015(*)

DELEGACION	TIPO	AREA A SEMBRAR Ha	06/11 %	13/11 %	20/11 %	27/11 %	04/12 %	11/12 %	AREA SEMBRADA Ha
CORRIENTES	Colorado	0							-
	Rosado	0	-	-	-	-	-	-	-
	Total	0	-	-	-	-	-	-	-
	13/14	0	-	-	-	-	-	-	
BUENOS AIRES	Colorado	1.000					100	100	1.000
	Rosado	1.000	-	-	-	-	100	100	1.000
	Total	1.000	-	-	-	-	100	100	1.000
	13/14	1.500	-	-	-	49	80	100	
JUJUY	Colorado	588							-
	Rosado	588	-	-	-	-	-	-	-
	Total	588	-	-	-	-	-	-	-
	13/14	588	-	-	-	-	-	-	
SALTA	Colorado	-							-
	Rosado	9.050							-
	Total	9.050	-	-	-	-	-	-	-
	13/14	9.050	-	-	-	-	-	-	
SANTA FE	Colorado	800			11	70	100	100	-
	Rosado	800	-	-	11	70	100	100	800
	Total	800	-	-	11	70	100	100	800
	13/14	300	-	-	30	70	100	100	
SAN LUIS	Colorado	12.000	48	67	67	91	100	100	-
	Rosado	12.000	48	67	67	91	100	100	12.000
	Total	12.000	48	67	67	91	100	100	12.000
	13/14	11.800	62	79	83	85	100	100	
LA PAMPA	Colorado	13.600				9	30	91	-
	Rosado	13.600	-	-	-	9	30	91	12.376
	Total	13.600	-	-	-	9	30	91	12.376
	13/14	15.860	-	-	-	-	10	30	
Laboulaye	Colorado	155.000	10	25	62	77	100	100	-
	Rosado	155.000	10	25	62	77	100	100	155.000
	Total	155.000	10	25	62	77	100	100	155.000
	13/14	154.000	27	45	76	81	100	100	
Marcos Juárez	Colorado	-		75	90	100	100	100	-
	Rosado	2.500	-	75	90	100	100	100	2.500
	Total	2.500	-	75	90	100	100	100	2.500
	13/14	2.500	20	35	55	80	100	100	
Río Cuarto	Colorado	177.950	80	90	98	100	100	100	-
	Rosado	177.950	80	90	98	100	100	100	177.950
	Total	177.950	80	90	98	100	100	100	177.950
	13/14	157.500	61	90	100	100	100	100	
Villa María	Colorado	400	20	85	100	100	100	100	400
	Rosado	56.900	20	58	85	89	100	100	56.900
	Total	57.300	20	58	85	89	100	100	57.300
	13/14	60.850	21	36	70	82	95	100	
CORDOBA	Colorado	400	20	85	100	100	100	100	400
	Rosado	392.350	43	60	82	89	100	100	392.350
	Total	392.750	43	60	82	89	100	100	392.750
	13/14	374.850	41	64	86	90	99	100	
TOTAL PAIS	Colorado	400	20	85	100	100	100	100	400
	Rosado	429.388	41	56	77	85	96	97	418.526
	Total	429.788	41	56	77	85	96	97	418.926
	2013/14	411.688	39	60	80	84	93	95	

(*) Cifras Provisorias
Las AREAS están expresadas en hectáreas.
ESTIMACIONES AGRICOLAS
M. A. G. y P.

AVANCE DE LA SIEMBRA DE SOJA
CAMPAÑA: 2014/2015 (*)

DELEGACION		AREA A SEMBRAR Has	06/11 %	13/11 %	20/11 %	27/11 %	04/12 %	11/12 %	AREA SEMBRADA Has
Bahía Blanca	1ª	-	-	-	-	-	-	-	-
Bahía Blanca	2ª	-	-	-	-	-	-	-	-
Bolívar	1ª	271.000	-	-	20	60	80	90	243.900
Bolívar	2ª	70.000	-	-	-	-	-	-	-
Bragado	1ª	434.860	10	15	43	70	95	100	434.860
Bragado	2ª	52.000	-	-	-	-	-	20	10.400
Bragado	F	7.140	-	-	-	-	-	-	-
General Madariaga	1ª	85.500	11	13	15	55	70	90	76.590
General Madariaga	2ª	23.000	-	-	-	-	-	-	-
Junín	1ª	485.000	60	70	70	80	100	100	485.000
Junín	2ª	93.500	-	-	-	-	5	40	37.400
La Plata	1ª	75.500	-	6	8	41	59	61	46.300
La Plata	2ª	26.000	-	-	-	-	-	-	-
Lincoln	1ª	689.500	10	15	61	70	99	100	689.500
Lincoln	2ª	131.240	-	-	-	-	1	42	54.830
Lincoln	F	15.000	-	-	-	-	-	-	-
Pehuajó	1ª	652.400	35	40	50	89	100	100	652.400
Pehuajó	2ª	156.400	-	-	-	-	-	-	-
Pehuajó	F	-	-	-	-	-	-	-	-
Pergamino	1ª	739.000	63	91	98	100	100	100	739.000
Pergamino	2ª	65.500	-	3	11	15	34	40	26.280
Pergamino	F	-	-	-	-	-	-	-	-
Pigüé	1ª	151.000	3	17	60	74	92	100	151.000
Pigüé	2ª	28.000	-	-	-	-	-	-	-
Salliqueló	1ª	250.000	-	14	33	54	72	97	242.500
Salliqueló	2ª	30.000	-	-	-	-	-	18	5.350
Salliqueló	F	5.000	-	-	-	-	-	-	-
Tandil	1ª	495.000	-	-	-	9	31	81	400.700
Tandil	2ª	350.000	-	-	-	-	-	-	-
Tres Arroyos	1ª	532.500	-	4	20	33	70	100	532.500
Tres Arroyos	2ª	274.000	-	-	-	-	-	-	-
25 de Mayo	1ª	295.500	5	12	21	36	46	73	215.800
25 de Mayo	2ª	75.000	-	-	-	-	-	4	2.910
BUENOS AIRES	14/15	6.558.540	16	23	34	46	59	70	5.047.220
BUENOS AIRES	13/14	6.767.899	22	33	56	68	75	78	-
Laboulaye	1ª	658.000	13	32	42	72	89	100	658.000
Laboulaye	2ª	89.500	-	-	-	-	5	20	17.500
M. Juárez	1ª	1.081.300	23	82	95	100	100	100	1.081.300
M. Juárez	2ª	119.000	-	-	24	32	62	93	110.320
M. Juárez	F	-	-	-	-	-	-	-	-
Río Cuarto	1ª	1.185.400	2	31	90	91	96	100	1.185.400
Río Cuarto	2ª	81.000	-	-	-	1	23	75	60.500
S. Francisco	1ª	1.030.000	-	1	4	16	35	44	455.260
S. Francisco	2ª	350.000	-	2	4	12	36	52	182.320
S. Francisco	F	-	-	-	-	-	-	-	-
V. María	1ª	694.900	-	16	17	36	62	69	477.050
V. María	2ª	206.475	-	-	-	20	40	50	103.360
CORDOBA	14/15	5.495.575	6	29	47	58	71	79	4.331.010
CORDOBA	13/14	5.052.760	26	35	49	53	68	78	-
Paraná	1ª	392.000	36	46	66	84	100	100	392.000
Paraná	2ª	137.800	-	-	13	37	61	87	119.570
R. del Tala	1ª	790.000	6	31	68	78	90	94	745.440
R. del Tala	2ª	180.000	-	1	10	16	30	43	77.290
R. del Tala	F	-	-	-	-	-	-	-	-
ENTRE RIOS	14/15	1.499.800	12	29	55	68	83	89	1.334.300
ENTRE RIOS	13/14	1.504.900	6	21	37	62	79	91	-
General Pico	1ª	385.000	-	-	-	17	44	58	223.420
General Pico	2ª	51.100	-	-	-	-	-	-	-
Santa Rosa	1ª	75.000	-	1	8	9	12	12	9.000
Santa Rosa	2ª	6.000	-	-	-	-	-	-	-
LA PAMPA	14/15	517.100	-	0	1	14	35	45	232.420
LA PAMPA	13/14	521.100	-	0	6	24	46	61	-
Avellaneda	1ª	194.000	22	24	28	33	41	48	92.250
Avellaneda	2ª	50.500	-	-	-	-	5	10	4.870
C. de Gómez	1ª	650.000	10	20	52	85	100	100	650.000
C. de Gómez	2ª	220.000	-	-	-	-	70	80	176.880
Casilda	1ª	626.600	20	41	79	92	100	100	626.600
Casilda	2ª	108.500	-	-	-	22	64	88	95.390
Rafaela	1ª	620.000	1	17	27	58	63	75	465.430
Rafaela	2ª	230.000	-	-	5	26	35	50	114.700
V. Tuerto	1ª	563.500	40	50	95	100	100	100	563.500
V. Tuerto	2ª	100.000	-	-	1	12	25	60	60.000
SANTA FE	14/15	3.363.100	14	24	48	66	79	85	2.849.620
SANTA FE	13/14	3.254.768	11	29	52	66	80	85	-
CATAMARCA		17.500	-	-	-	-	-	-	-
CORRIENTES		25.000	-	-	-	-	-	5	1.250
Pcia. R.S. Peña (CHACO)		240.000	-	-	-	-	-	5	12.650
Charata (CHACO)		360.000	-	-	-	-	5	26	93.890
FORMOSA		13.500	-	-	-	-	-	10	1.350
JUJUY		6.700	-	-	-	-	-	5	340
MISIONES		1.300	-	-	-	10	50	62	810
SALTA		465.100	-	-	-	-	-	-	-
SAN LUIS	1ª	365.000	6	18	21	66	83	94	344.890
SAN LUIS	2ª	2.000	-	-	-	-	40	51	1.020
S. ESTERO		199.500	-	-	-	13	13	28	55.780
Quimilí (S. del ESTERO)		820.000	-	-	-	-	-	-	-
TUCUMAN		180.000	-	-	-	-	-	4	7.420
TOTAL PAIS	14/15	20.129.715	10	22	36	48	61	69	14.313.970
TOTAL PAIS	13/14	19.781.812	17	28	44	54	65	71	-

(*) Cifras provisionarias
Las áreas están expresadas en hectáreas
ESTIMACIONES AGRICOLAS
M. A. G. y P.

AVANCE DE LA SIEMBRA DE SORGO

CAMPAÑA: 2014/2015 (*)

DELEGACION		AREA A SEMBRAR Ha	06/11 %	13/11 %	20/11 %	27/11 %	04/12 %	11/12 %	AREA SEMBRADA Ha
Bahía Blanca		2.000	-	-	-	-	-	-	-
Bolívar		20.000	-	-	20	30	80	90	18.000
Bragado		11.800	-	-	50	60	100	100	11.800
General Madariaga		-	-	-	-	-	-	-	-
Junín		9.900	-	-	-	-	5	100	9.900
La Plata		5.850	-	-	-	27	39	59	3.452
Lincoln		11.200	-	-	82	85	100	100	11.200
Pehuajó		5.150	-	-	28	48	100	100	5.150
Pergamino		11.200	78	100	100	100	100	100	11.200
Pigué		11.000	-	-	20	49	90	100	11.000
Salliqueló		40.000	-	-	-	20	40	75	29.800
Tandil		-	-	-	-	-	-	-	-
T.Arroyos		-	-	-	-	-	-	-	-
25 de Mayo		7.950	44	100	100	100	100	100	7.950
BUENOS AIRES	14/15	136.050	9	14	31	44	68	88	119.452
	13/14	140.650	27	33	45	58	80	91	-
Laboulaye		47.000	-	-	10	23	78	82	38.390
M. Juárez		13.300	11	45	61	78	81	100	13.300
Río Cuarto		50.150	-	-	5	32	62	82	41.354
S. Francisco		33.000	-	6	8	45	54	56	18.401
Villa María		70.700	-	-	-	-	-	-	-
CORDOBA	14/15	214.150	1	4	8	24	45	52	111.444
	13/14	226.600	4	9	29	32	45	59	-
Paraná		53.200	50	67	75	89	97	100	53.200
R. del Tala		58.000	37	46	70	73	73	73	42.578
ENTRE RIOS	14/15	111.200	43	56	73	81	84	86	95.778
	13/14	125.000	40	61	72	82	89	93	-
General Pico		7.200	-	-	-	-	26	43	3.120
Santa Rosa		50.000	-	-	-	-	6	6	3.000
LA PAMPA	14/15	57.200	-	-	-	-	9	10	6.120
	13/14	68.200	-	11	12	29	32	34	-
Avellaneda		58.000	10	12	15	22	31	36	20.683
C. de Gómez		22.000	-	-	-	-	76	76	16.665
Casilda		6.000	52	83	100	100	100	100	6.000
Rafaela		67.000	-	15	35	80	85	95	63.704
V. Tuerto		8.500	75	80	100	100	100	100	8.500
SANTA FE	14/15	161.500	9	18	29	50	66	72	115.551
	13/14	148.430	12	23	49	66	77	84	-
CATAMARCA		600	-	-	-	-	-	-	-
CORRIENTES		4.800	-	-	-	-	-	-	-
CHACO (Pcia. R. S. Peña)		35.000	-	-	-	-	-	-	-
CHACO (Charata)		59.000	-	-	-	-	12	13	-
FORMOSA		4.490	-	-	-	-	-	-	-
JUJUY		-	-	-	-	-	-	-	-
MISIONES		-	-	-	-	-	-	-	-
SALTA		-	-	-	-	-	-	-	-
SAN LUIS		39.500	5	20	20	66	85	100	39.500
SGO. del ESTERO		36.000	-	-	5	20	24	47	16.816
SGO. del ESTERO (Quimilí)		105.000	-	-	-	-	-	13	-
TUCUMAN		4.600	2	5	10	12	12	9	552
TOTAL PAIS	14/15	969.090	8	13	20	33	46	54	505.212
	13/14	997.425	12	20	33	45	55	63	-

(*) Cifras Provisorias

Las AREAS están expresadas en hectáreas.

ESTIMACIONES AGRICOLAS

M.A.G. y P.

AVANCE DE LA COSECHA DE CEBADA CERVECERA

CAMPAÑA: 2014/2015(*)

DELEGACION		AREA SEMBRADA Has	13/11	20/11	27/11	04/12	11/12	AREA PERDIDA Has	AREA COSECHADA Has
				%	%	%	%		
Bahía Blanca		32.260	-	-	-	-	19	3.500	5.329
Bolívar		28.500	-	-	-	-	20	-	5.700
Bragado		16.000	-	-	-	2	40	1.010	5.996
General Madariaga		12.500	-	-	-	-	-	1.650	-
La Plata		5.600	-	-	-	50	90	-	5.040
Junín		23.500	-	-	-	-	8	-	1.838
Lincoln		22.500	-	18	25	38	80	-	17.960
Pehuajó		71.600	-	-	-	42	78	18.580	41.308
Pergamino		3.500	1	7	10	45	58	-	2.013
Pigüé		120.000	-	-	-	-	-	-	-
Salliqueló		46.000	-	-	-	6	42	-	19.449
Tandil		184.100	-	-	-	-	-	16.400	-
T.Arroyos		323.600	-	-	-	-	20	56.250	53.470
25 de Mayo		22.200	-	-	-	14	50	1.425	10.377
BUENOS AIRES	14/15	911.860	0	1	1	5	21	98.815	168.479
	13/14	1.148.051	0	-	0	6	28	-	-
Laboulaye		3.500	-	-	-	97	100	800	2.700
M. Juárez		10.000	3	81	93	100	100	1.500	8.500
Río Cuarto		5.000	-	50	100	100	100	-	5.000
S. Francisco			-	-	-	-	-	-	-
Villa María		1.000	-	-	90	95	95	-	950
CORDOBA	14/15	19.500	1	54	80	99	100	2.300	17.150
	13/14	36.320	3	12	21	23	74	-	-
Paraná		5.100	100	100	100	100	100	-	5.100
R. del Tala			-	-	-	-	-	-	-
ENTRE RIOS	14/15	5.100	100	100	100	100	100	-	5.100
	13/14	11.500	26	64	66	75	85	-	-
General Pico		23.800	-	-	-	20	55	1.200	12.416
Santa Rosa		6.000	-	-	-	14	15	-	900
LA PAMPA	14/15	29.800	-	-	-	18	47	1.200	13.316
	13/14	29.600	-	-	-	-	2	-	-
Avellaneda			-	-	-	-	-	-	-
C. de Gómez		6.800	6	51	100	100	100	-	6.800
Casilda		6.200	-	24	92	100	100	-	6.200
Rafaela		3.500	-	86	100	100	100	500	3.000
V. Tuerto		15.000	-	15	60	60	100	-	15.000
SANTA FE	14/15	31.500	1	31	79	81	100	500	31.000
	13/14	37.555	5	49	96	100	100	-	-
SAN LUIS	14/15		-	-	-	-	-	-	-
	13/14	120	-	-	-	-	-	-	-
TOTAL PAIS	14/15	997.760	1	3	6	10	26	102.815	235.045
	13/14	1.263.026	0	2	4	10	31	-	-

(*) Cifras Provisorias

Las AREAS están expresadas en hectáreas.

ESTIMACIONES AGRICOLAS

M. A. G. y P.

AVANCE DE LA COSECHA DE TRIGO

CAMPAÑA: 2014/2015(*)

DELEGACION		AREA SEMBRADA Ha	06/11 %	13/11 %	20/11 %	27/11 %	04/12 %	11/12 %	AREA PERDIDA Ha	AREA COSECHADA Ha
Bahía Blanca	T. Pan	104.900	-	-	-	-	-	-	3.900	-
	T. Fideos	65	-	-	-	-	-	-	-	-
Bolívar	T. Pan	49.100	-	-	-	-	-	10	2.600	4.650
	T. Fideos	3.000	-	-	-	-	-	-	200	-
General Madariaga		35.500	-	-	-	-	2	30	2.250	9.980
Bragado		22.000	-	-	-	-	-	-	1.500	-
Junín		67.000	-	-	-	-	-	50	-	33.500
La Plata		11.000	-	-	-	-	-	4	1.000	380
Lincoln		86.900	-	-	-	-	11	69	-	59.540
Pehuajó	T. Pan	104.100	-	-	-	-	3	10	-	10.760
	T. Fideos	2.600	-	-	-	-	-	100	-	2.600
Pergamino		45.900	-	-	3	3	29	38	900	17.240
Pigüé	T. Pan	410.000	-	-	-	-	-	-	-	-
	T. Fideos	5.000	-	-	-	-	-	-	-	-
Salliqueló	T. Pan	190.000	-	-	-	-	-	16	-	29.550
	T. Fideos	2.100	-	-	-	-	-	19	-	400
Tandil	T. Pan	206.500	-	-	-	-	-	-	20.000	-
	T. Fideos	4.500	-	-	-	-	-	-	200	-
T.Arroyos	T. Pan	478.000	-	-	-	-	-	-	75.350	-
	T. Fideos	23.300	-	-	-	-	-	-	-	-
25 de Mayo		29.800	-	-	-	-	15	48	1.635	13.450
BUENOS AIRES	14/15	1.881.265	-	-	0	0	2	10	109.535	182.050
	13/14	1.638.495	0	-	0	2	8	33	-	-
Laboulaye		153.000	-	-	-	9	57	90	-	137.180
M. Juárez		156.000	-	5	47	55	98	100	16.600	139.400
Río Cuarto		102.000	-	-	6	35	67	93	-	94.830
S. Francisco		370.000	1	24	64	90	96	100	3.150	366.850
Villa María		238.200	-	-	13	54	93	100	-	238.200
CORDOBA	14/15	1.019.200	0	10	34	59	87	98	19.750	976.460
	13/14	724.830	0	5	22	52	79	97	-	-
Paraná		140.000	5	33	51	81	96	100	-	140.000
R. del Tala		180.000	0	2	18	31	55	80	500	143.550
ENTRE RIOS	14/15	320.000	2	15	32	53	73	89	500	283.550
	13/14	284.940	5	17	63	87	97	100	-	-
General Pico		120.400	-	-	-	-	18	56	4.700	64.620
Santa Rosa		122.000	-	-	-	-	-	1	-	1.330
LA PAMPA	14/15	242.400	-	-	-	-	9	28	4.700	65.950
	13/14	196.500	-	-	-	-	2	78	-	-
Avellaneda		98.000	40	74	91	98	100	100	2.800	95.200
C. de Gómez		223.900	-	5	60	81	100	100	-	223.900
Casilda		103.500	-	-	8	70	100	100	-	103.500
Rafaela		262.000	-	22	63	91	100	100	-	262.000
V. Tuerto		125.000	-	-	-	5	75	100	-	125.000
SANTA FE	14/15	812.400	5	17	49	73	96	100	2.800	809.600
	13/14	643.950	4	35	68	94	100	100	-	-
CATAMARCA		12.250	55	80	90	100	100	100	-	12.250
CORRIENTES		-	-	-	-	-	-	-	-	-
CHACO (Pcia. R. S. Peña)		45.500	70	77	93	100	100	100	2.300	43.200
CHACO (Charata)		45.640	79	89	95	100	100	100	1.300	44.340
FORMOSA		-	-	-	-	-	-	-	-	-
JUJUY		2.835	65	85	95	100	100	100	-	2.840
MISIONES		-	-	-	-	-	-	-	-	-
SALTA		34.115	65	85	95	100	100	100	-	34.120
SAN LUIS	T.Pan	3.600	-	-	-	13	59	86	200	2.910
	T.Fideos	400	-	-	-	50	80	80	-	320
SGO. del ESTERO		74.500	97	99	99	100	100	100	-	74.500
SGO. del ESTERO (Quimilí)		90.000	85	97	99	100	100	100	5.000	85.000
TUCUMAN	T. Pan	59.790	47	78	94	100	100	100	770	59.020
	T. Fideos	3.900	49	82	95	100	100	100	-	3.900
TOTAL PAIS	14/15	4.647.795	7	13	26	38	51	60	146.855	2.680.010
	13/14	3.648.070	3	11	25	37	47	66	-	-

(*) Cifras Provisorias

Las AREAS están expresadas en hectáreas.

ESTIMACIONES AGRICOLAS

M.A.G. y P.



ESTADO DE LOS CULTIVOS
Y HUMEDAD DEL SUELO

HUMEDAD Y ESTADO DE LOS CULTIVOS

Desde el 05/12/14 hasta el 11/12/14

PROVINCIA	DELEGACION	TRIGO (pan)									Humedad
		Estadio Fenológico (*)					Estado General				
		E	C	F	L	M	MB	B	R	M	
BUENOS AIRES	BAHIA BLANCA	-	-	-	96	4	77	23	-	-	A
	BOLIVAR	-	-	-	50	50	-	100	-	-	A
	BRAGADO	-	-	-	-	100	-	100	-	-	A
	GENERAL MADARIAGA	-	-	-	58	42	-	90	10	-	A
	JUNIN	-	-	-	-	100	-	100	-	-	A
	LA PLATA	-	-	-	91	9	-	70	30	-	E/A
	LINCOLN	-	-	-	-	100	-	100	-	-	A
	PEHUAJO	-	-	-	27	73	35	66	2	-	A
	PERGAMINO	-	-	-	-	100	-	92	8	-	A
	PIGÜE	-	-	-	100	-	50	50	-	-	A
	SALLIQUELO	-	-	-	66	34	-	100	-	-	A
	TANDIL	-	-	-	100	-	-	61	39	-	E/A
	TRES ARROYOS	-	-	-	100	-	-	-	-	-	A
25 DE MAYO	-	-	-	-	100	-	45	55	-	E	
CORDOBA	LABOULAYE	-	-	-	-	100	-	90	10	-	A
	MARCOS JUAREZ	-	-	-	-	-	-	-	-	-	-
	RIO CUARTO	-	-	-	-	100	-	76	24	-	A
	SAN FRANCISCO	-	-	-	-	-	-	-	-	-	-
	VILLA MARIA	-	-	-	-	-	-	-	-	-	-
ENTRE RIOS	PARANA	-	-	-	-	-	-	-	-	-	-
	ROSARIO DEL TALA	-	-	-	-	100	24	57	14	4	E/A
LA PAMPA	GENERAL PICO	-	-	-	-	100	-	100	-	-	A
	SANTA ROSA	-	-	-	50	50	-	97	3	-	A
SANTA FE	AVELLANEDA	-	-	-	-	-	-	-	-	-	-
	CASILDA	-	-	-	-	-	-	-	-	-	-
	CANADA de GOMEZ	-	-	-	-	-	-	-	-	-	-
	RAFAELA	-	-	-	-	-	-	-	-	-	-
	VENADO TUERTO	-	-	-	-	-	-	-	-	-	-
CATAMARCA	CATAMARCA	-	-	-	-	-	-	-	-	-	-
CORRIENTES	CORRIENTES	-	-	-	-	-	-	-	-	-	-
CHACO	CHARATA	-	-	-	-	-	-	-	-	-	-
	Pcia. ROQUE SAENZ PENA	-	-	-	-	-	-	-	-	-	-
FORMOSA	FORMOSA	-	-	-	-	-	-	-	-	-	-
JUJUY	JUJUY	-	-	-	-	-	-	-	-	-	-
MISIONES	POSADAS	-	-	-	-	-	-	-	-	-	-
SALTA	SALTA	-	-	-	-	-	-	-	-	-	-
SAN LUIS	SAN LUIS	-	-	-	-	100	-	100	-	-	A
SANTIAGO DEL ESTERO	QUIMILI	-	-	-	-	-	-	-	-	-	-
	SANTIAGO DEL ESTERO	-	-	-	-	-	-	-	-	-	-
TUCUMAN	TUCUMAN	-	-	-	-	-	-	-	-	-	-

Las cifras expresan porcentaje de la superficie del área sembrada.

Estado general: MB: Muy Bueno, B: Bueno, R: Regular, M:Malo.

Humedad: A: Adecuada, R: Regular, E: Exceso, I: Inundación, PS: Principio de Sequía, S: Sequía.

Estadio Fenológico: E: Emergencia; C:Crecimiento; F: Floración; L: Llenado; M: Madurez

(*) La sumatoria puede ser inferior a 100, correspondiendo la diferencia a siembras aún sin emerger.

HUMEDAD Y ESTADO DE LOS CULTIVOS

Desde el 05/12/14 hasta el 11/12/14

PROVINCIA	DELEGACION	MAIZ										GIRASOL											
		Estadio Fenológico					Estado General					Humedad	Estadio Fenológico (*)					Estado General					Humedad
		E	C	F	L	M	MB	B	R	M	E		C	F	L	M	MB	B	R	M			
BUENOS AIRES	BAHIA BLANCA	87	-	-	-	-	37	37	-	-	-	A	53	47	-	-	-	26	47	-	-	-	A
	BOLIVAR	-	-	-	-	-	-	-	-	-	-	-	-	-	-	-	-	-	-	-	-	-	-
	BRAGADO	6	85	-	-	-	-	100	-	-	-	A	-	100	-	-	-	-	100	-	-	-	A
	GENERAL MADARIAGA	16	84	-	-	-	-	93	7	-	-	A/R	11	87	1	-	-	-	91	9	-	-	A
	JUNIN	-	100	-	-	-	-	100	-	-	-	A	-	-	-	-	-	-	-	-	-	-	A
	LA PLATA	32	68	-	-	-	-	100	-	-	-	E/A	-	100	-	-	-	-	100	-	-	-	A
	LINCOLN	-	100	-	-	-	-	100	-	-	-	A	-	100	-	-	-	-	100	-	-	-	A
	PEHUAJO	-	100	-	-	-	40	60	-	-	-	A	-	100	-	-	-	39	61	-	-	-	A
	PERGAMINO	-	100	-	-	-	-	100	-	-	-	A	-	100	-	-	-	-	100	-	-	-	A
	PIGÜE	-	100	-	-	-	-	-	-	-	-	A	3	97	-	-	-	-	-	-	-	-	A
	SALLIQUELO	15	81	-	-	-	-	61	-	-	-	A	-	100	-	-	-	-	100	-	-	-	A
	TANDIL	50	50	-	-	-	-	100	-	-	-	E/A	-	100	-	-	-	-	100	-	-	-	E/A
	TRES ARROYOS	11	89	-	-	-	-	-	-	-	-	A	11	89	-	-	-	-	100	-	-	-	A
	25 DE MAYO	21	79	-	-	-	-	84	16	-	-	E	-	100	-	-	-	-	80	20	-	-	E
CORDOBA	LABOULAYE	14	86	-	-	-	69	31	-	-	-	A/R/PS	-	100	-	-	-	-	100	-	-	-	R/PS/A
	MARCOS JUAREZ	-	23	77	-	-	-	95	5	-	-	A	-	-	100	-	-	-	100	-	-	-	A
	RIO CUARTO	30	70	-	-	-	-	94	6	-	-	A	-	100	-	-	-	-	100	-	-	-	A
	SAN FRANCISCO	37	56	7	-	-	-	100	-	-	-	A/R/PS	-	-	-	-	-	-	-	-	-	-	-
	VILLA MARIA	8	78	14	-	-	-	100	-	-	-	A	50	50	-	-	-	-	100	-	-	-	A
ENTRE RIOS	PARANA	10	-	90	-	-	23	77	-	-	-	A	-	-	100	-	-	-	100	-	-	-	A
	ROSARIO DEL TALA	5	46	49	-	-	-	-	-	-	-	E/A	-	-	-	-	-	-	-	-	-	-	-
LA PAMPA	GENERAL PICO	50	50	-	-	-	-	100	-	-	-	A	-	100	-	-	-	-	100	-	-	-	A
	SANTA ROSA	87	13	-	-	-	-	-	-	-	-	A	67	33	-	-	-	5	95	-	-	-	A
SANTA FE	AVELLANEDA	-	40	40	20	-	-	78	22	-	-	A/R	-	-	42	47	11	-	73	27	-	-	A/R
	CASILDA	2	56	43	-	-	-	100	-	-	-	A	-	-	-	-	-	-	-	-	-	-	-
	CANADA de GOMEZ	-	20	80	-	-	100	-	-	-	-	A	-	-	20	80	-	100	-	-	-	-	A
	RAFAELA	-	44	48	8	-	-	92	8	-	-	A	-	-	27	73	-	-	100	-	-	-	A
	VENADO TUERTO	-	90	10	-	-	-	70	30	-	-	A	-	95	5	-	-	-	100	-	-	-	A
CATAMARCA	CATAMARCA	40	60	-	-	-	-	100	-	-	-	R	-	-	-	-	-	-	-	-	-	-	-
CORRIENTES	CORRIENTES	-	-	-	-	-	-	-	-	-	-	-	-	-	-	-	-	-	-	-	-	-	-
CHACO	CHARATA	50	50	-	-	-	10	66	23	1	-	R/A	-	-	6	69	25	23	42	27	8	-	A/R
	ROQUE SAENZ PEÑA	-	-	-	-	-	-	-	-	-	-	-	-	-	10	90	-	13	47	33	7	-	A/R
FORMOSA	FORMOSA	-	-	-	-	-	-	-	-	-	-	-	-	-	-	-	-	-	-	-	-	-	-
JUJUY	JUJUY	-	-	-	-	-	-	-	-	-	-	-	-	-	-	-	-	-	-	-	-	-	-
MISIONES	POSADAS	-	-	-	-	-	-	-	-	-	-	A	-	-	-	-	-	-	-	-	-	-	-
SALTA	SALTA	-	-	-	-	-	-	-	-	-	-	-	-	-	-	-	-	-	-	-	-	-	-
SAN LUIS	SAN LUIS	25	75	-	-	-	-	100	-	-	-	A/R	-	100	-	-	-	-	100	-	-	-	A/R
SANTIAGO DEL ESTERO	SANTIAGO DEL ESTERO	21	79	-	-	-	-	100	-	-	-	A/R	-	-	-	-	-	-	-	-	-	-	-
	QUIMILI	67	33	-	-	-	-	100	-	-	-	A/R	-	-	-	67	33	-	71	29	-	-	A/R
TUCUMAN	TUCUMAN	67	33	-	-	-	-	-	-	-	-	R/PS	-	-	-	-	-	-	-	-	-	-	-

Las cifras expresan porcentaje de la superficie del área sembrada.

Estado general: MB: Muy Bueno, B: Bueno, R: Regular, M: Malo.

Humedad: A: Adecuada, R: Regular, E: Exceso, I: Inundación, PS: Principio de Sequía, S: Sequía.

Estadio Fenológico: E: Emergencia; C: Crecimiento; F: Floración; L: Llenado; M: Madurez

(*) La sumatoria puede ser inferior a 100, correspondiendo la diferencia a siembras aún sin emerger.

HUMEDAD Y ESTADO DE LOS CULTIVOS

Desde el 05/12/14 hasta el 11/12/14

PROVINCIA	DELEGACION	SOJA de primera										SOJA de segunda										HUMEDAD						
		Estadio Fenológico (*)					Estado General					Estadio Fenológico(*)					Estado General											
		E	C	F	L	M	MB	B	R	M	E	C	F	L	M	MB	B	R	M									
BUENOS AIRES	BAHIA BLANCA	-	-	-	-	-	-	-	-	-	-	-	-	-	-	-	-	-	-	-	-	-	-	-	-	-		
	BOLIVAR	-	-	-	-	-	-	-	-	-	-	-	-	-	-	-	-	-	-	-	-	-	-	-	-	-	-	
	BRAGADO	1	99	-	-	-	-	-	-	-	100	-	-	-	-	-	-	-	-	-	-	-	-	-	-	-	-	A
	GRAL. MADARIAGA	21	79	-	-	-	-	-	-	-	99	1	-	-	-	-	-	-	-	-	-	-	-	-	-	-	-	A
	JUNIN	-	-	-	-	-	-	-	-	-	-	-	-	-	-	-	-	-	-	-	-	-	-	-	-	-	-	A
	LA PLATA	44	56	-	-	-	-	-	-	-	100	-	-	-	-	-	-	-	-	-	-	-	-	-	-	-	-	A
	LINCOLN	-	100	-	-	-	-	-	-	-	100	-	-	-	-	-	-	-	-	-	-	-	-	-	-	-	-	A
	PEHUAJO	10	90	-	-	-	-	-	-	-	50	50	-	-	-	-	-	-	-	-	-	-	-	-	-	-	-	A
	PERGAMINO	-	100	-	-	-	-	-	-	-	100	-	-	-	-	-	-	-	-	-	-	-	-	-	-	-	-	A
	PIGÜE	10	90	-	-	-	-	-	-	-	-	-	-	-	-	-	-	-	-	-	-	-	-	-	-	-	-	A
	SALLIQUELO	48	39	-	-	-	-	-	-	-	100	-	-	-	-	-	-	-	-	-	-	-	-	-	-	-	-	A
	TANDIL	100	-	-	-	-	-	-	-	-	-	-	-	-	-	-	-	-	-	-	-	-	-	-	-	-	-	E/A
TRES ARROYOS	26	74	-	-	-	-	-	-	-	-	-	-	-	-	-	-	-	-	-	-	-	-	-	-	-	-	A	
25 DE MAYO	39	61	-	-	-	-	-	-	-	79	21	-	-	-	-	-	-	-	-	-	-	-	-	-	-	-	E	
CORDOBA	LABOULAYE	33	67	-	-	-	-	-	-	100	-	-	-	-	-	-	-	-	-	-	-	-	-	-	-	-	R/PS/A	
	MARCOS JUAREZ	-	70	30	-	-	-	-	-	100	-	-	-	-	-	-	-	-	-	-	-	-	-	-	-	-	-	A
	RIO CUARTO	5	95	-	-	-	-	-	-	100	-	-	-	-	-	-	-	-	-	-	-	-	-	-	-	-	-	A
	SAN FRANCISCO	88	12	-	-	-	-	-	-	100	-	-	-	-	-	-	-	-	-	-	-	-	-	-	-	-	-	R/PS/A
	VILLA MARIA	17	83	-	-	-	-	-	-	100	-	-	-	-	-	-	-	-	-	-	-	-	-	-	-	-	-	A
ENTRE RIOS	PARANA	-	100	-	-	-	-	-	-	100	-	-	-	-	-	-	-	-	-	-	-	-	-	-	-	-	-	A
	ROSARIO DEL TALA	15	85	-	-	-	-	-	-	-	-	-	-	-	-	-	-	-	-	-	-	-	-	-	-	-	-	E/A
LA PAMPA	GENERAL PICO	50	50	-	-	-	-	-	-	100	-	-	-	-	-	-	-	-	-	-	-	-	-	-	-	-	-	A
	SANTA ROSA	100	-	-	-	-	-	-	-	100	-	-	-	-	-	-	-	-	-	-	-	-	-	-	-	-	-	A/R
SANTA FE	AVELLANEDA	50	50	-	-	-	-	-	-	98	2	-	-	-	-	-	-	-	-	-	-	-	-	-	-	-	-	A/R
	CASILDA	-	90	10	-	-	-	-	-	100	-	-	-	-	-	-	-	-	-	-	-	-	-	-	-	-	-	A
	CANADA de GOMEZ	-	100	-	-	-	-	-	-	100	-	-	-	-	-	-	-	-	-	-	-	-	-	-	-	-	-	A
	RAFAELA	46	54	-	-	-	-	-	-	100	-	-	-	-	-	-	-	-	-	-	-	-	-	-	-	-	-	A
VENADO TUERTO	-	100	-	-	-	-	-	-	-	100	-	-	-	-	-	-	-	-	-	-	-	-	-	-	-	-	-	A
CATAMARCA	CATAMARCA	100	-	-	-	-	-	-	-	100	-	-	-	-	-	-	-	-	-	-	-	-	-	-	-	-	-	R
CORRIENTES	CORRIENTES	-	-	-	-	-	-	-	-	-	-	-	-	-	-	-	-	-	-	-	-	-	-	-	-	-	-	-
CHACO	CHARATA	72	28	-	-	-	-	-	-	18	65	17	-	-	-	-	-	-	-	-	-	-	-	-	-	-	-	R
	Pcia. R. S. PENNA	100	-	-	-	-	-	-	-	100	-	-	-	-	-	-	-	-	-	-	-	-	-	-	-	-	-	-
FORMOSA	FORMOSA	-	-	-	-	-	-	-	-	-	-	-	-	-	-	-	-	-	-	-	-	-	-	-	-	-	-	-
JUJUY	JUJUY	-	-	-	-	-	-	-	-	-	-	-	-	-	-	-	-	-	-	-	-	-	-	-	-	-	-	-
MISIONES	POSADAS	-	-	-	-	-	-	-	-	-	-	-	-	-	-	-	-	-	-	-	-	-	-	-	-	-	-	-
SALTA	SALTA	-	-	-	-	-	-	-	-	-	-	-	-	-	-	-	-	-	-	-	-	-	-	-	-	-	-	-
SAN LUIS	SAN LUIS	17	83	-	-	-	-	-	-	100	-	-	-	-	-	-	-	-	-	-	-	-	-	-	-	-	-	A/R
SANTIAGO DEL ESTERO	SANTIAGO DEL ESTERO	43	57	-	-	-	-	-	-	100	-	-	-	-	-	-	-	-	-	-	-	-	-	-	-	-	-	A
	QUIMILI	-	-	-	-	-	-	-	-	-	-	-	-	-	-	-	-	-	-	-	-	-	-	-	-	-	-	-
TUCUMAN	TUCUMAN	100	-	-	-	-	-	-	-	17	83	-	-	-	-	-	-	-	-	-	-	-	-	-	-	-	-	R

Las cifras expresan porcentaje de la superficie del área sembrada.

Estado general: MB: Muy Bueno, B: Bueno, R: Regular, M:Malo.

Humedad: A: Adecuada, R: Regular, E: Exceso, I: Inundación, PS: Principio de Sequía, S: Sequía.

Estadio Fenológico: E: Emergencia; C:Crecimiento; F: Floración; L: Llenado; M: Madurez

(*) La sumatoria puede ser inferior a 100, correspondiendo la diferencia a siembras aún sin emerger.

Más información <http://dev.siaa.gov.ar/informes>